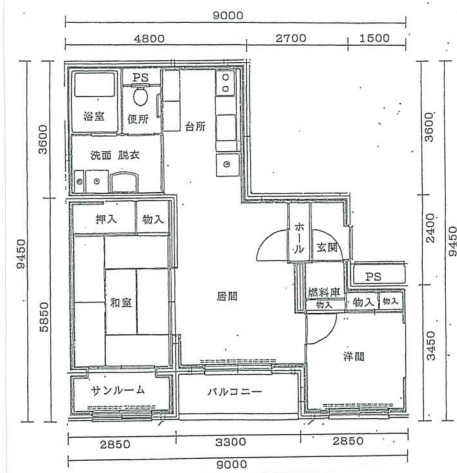


末広団地R8号棟 101号室

募集区分	募集戸数	団地名	棟名	室番号	間取り	面積 ㎡	階数	エレベーター	建設年度	令和8年度家賃(円)					
										収入分位1	収入分位2	収入分位3	収入分位4	収入分位5	収入分位6
高齢者向け	1	末広団地	R8	101	2LDK	62.3	1	なし	H10	18,300	21,100	24,100	27,200	31,100	35,900
		末広5丁目4番11号													

高齢者等向け住宅の応募要件

- ① 申込者が60歳以上で、同居しようとする方が60歳以上または18歳未満の親族の方のみであること。
- ② 夫婦のみで入居する場合は、夫婦いずれかが60歳以上であること。
- ③ 申込者または同居しようとする方に、身体の障害をお持ちの方がいて、その障害の程度が1級～4級であること。



居間・台所



南側6畳和室+サンルーム



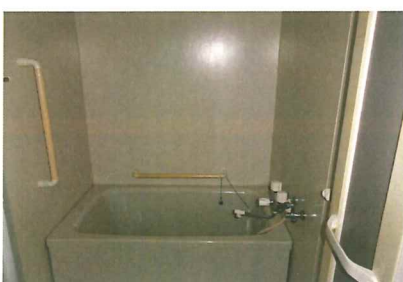
南側洋間室約4.5畳)



洗面脱衣室(ガスボイラー)



トイレ



浴室